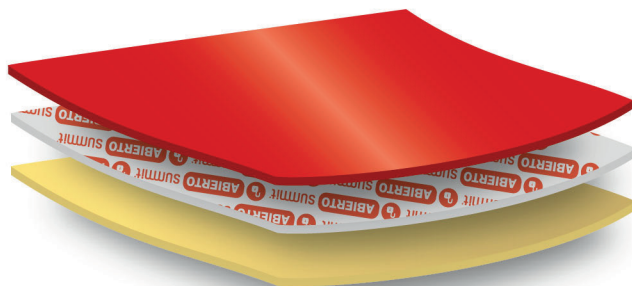


## ESTRUCTURA

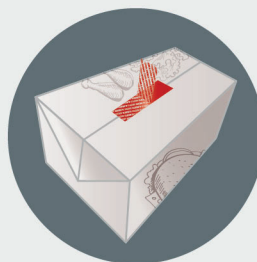
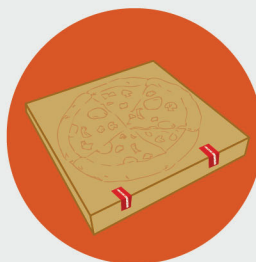


- Poliéster Brillante 97g/m<sup>2</sup>-82μm
- Resina con texto de seguridad “ABIERTO” o personalizado que evidencia apertura
- Adhesivo multipropósito

La cinta de seguridad se compone de un poliéster brillante que evidencia un texto interno de seguridad “ABIERTO”. Cuenta con un adhesivo multipropósito con alto grado de adherencia para diversos empaques.

## APLICACIÓN DE LA ESTRUCTURA

Producto diseñado como cinta de seguridad para proteger los alimentos frente a intentos de apertura y sustracción de contenido.



La cinta evidencia la apertura de sus empaques mediante el revelado de un texto al momento de retirar la cinta de la superficie.




### PROPIEDADES DE LA ESTRUCTURA

		UNIDAD	VARIACIÓN
Peso	123	g/m <sup>2</sup>	± 10%
Calibre	104	μm	± 10%
Diametro del Rollo 80 m	13	cm	
Diametro del Rollo 50 m	11.5	cm	
Color	Rojo, azul, verde, amarillo, negro y otros		

## PROPIEDADES DEL ADHESIVO

<b>Naturaleza</b>	Acrílico, alta adherencia y buena estabilidad física y química
<b>Empaques recomendados</b>	Papel, cartón, polietileno, polipropileno, poliéster etc.
<b>Temperatura de servicio</b>	-20 °C a 70 °C
<b>Temperatura de aplicación</b>	0 °C a 40 °C
<b>FDA para contacto indirecto con alimentos</b>	1907/2006 REACH
<b>Vida útil</b>	12 meses

## RECOMENDACIONES PARA EL USO DEL DISPENSADOR

**1.**  Pegar la cinta desmoldante con buena presión y ubicarla antes de la cuchilla.

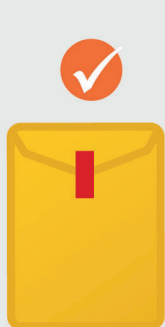
**2.**  Instalar la cinta con el texto o logo hacia arriba y el adhesivo debe quedar hacia abajo en contacto con la cuchilla.

La cinta tiene líneas punteadas cada 5cm para indicar el corte de acuerdo al tamaño necesario.

**3.**  Para cortar, debe hacer presión sobre la cinta y halar hacia abajo para cortarla.

Limpiar el exceso de adhesivo acumulado en la cuchilla con alcohol.

## RECOMENDACIONES PARA LA APLICACIÓN DE LA CINTA



No enrollar la cinta sobre ella misma



La cinta debe rodear la bolsa y unir las puntas o extremos

Se recomienda evaluar nuestros productos en sus aplicaciones específicas, para asegurar el buen funcionamiento.

## RECOMENDACIONES PARA EL ALMACENAMIENTO

- No retire los rollos del empaque original hasta el momento en que los va a utilizar, porque los cambios en la humedad relativa pueden ocasionar pérdida o incremento de la tensión y deterioro en el core interno.
- Almacenar en un lugar seco y fresco, mantener el material alejado de fuentes de calor e ignición o la luz directa del sol.
- Las condiciones ideales son  $23 \pm 2$  °C y humedad relativa entre 50 y 55 %.
- Cuando use parcialmente un rollo, regrese el sobrante a su empaque original.